

# Aide pour le marquage par broderie:

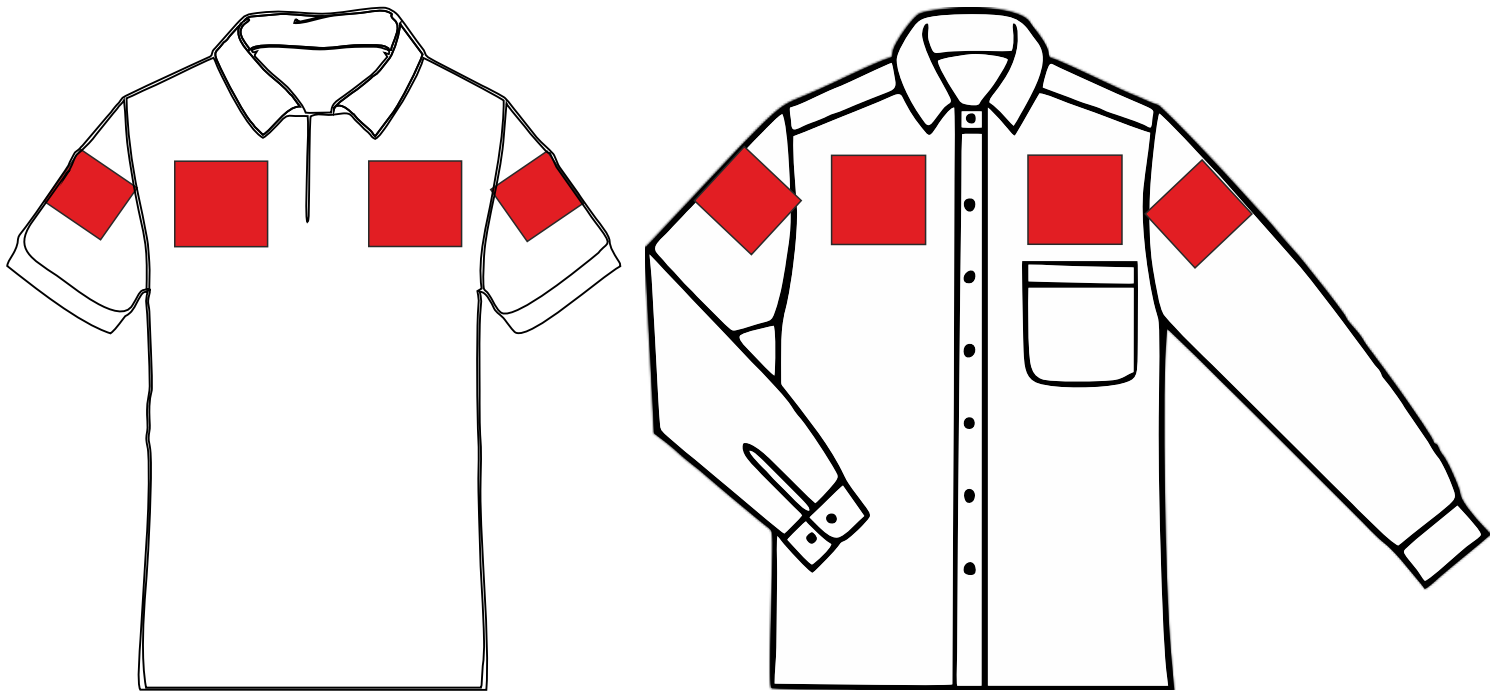
## 1°) Choisir un vêtement

- Afin de connaître les emplacements de piquage possible.
- Choisir la taille, la couleur et le mettre dans le panier.

(si plusieurs exemplaires à faire, merci de nous demandez un devis)

Exemple ci-dessous pour les faces d'un polo et d'une chemise

en rouge les emplacements possibles (manche gauche ou droite, sur le coeur et anti-coeur), il y a bien sûr aussi le dos non visible ici)



## 2°) Choisir une ou plusieurs broderie

- Vous pouvez choisir une broderie par emplacement possible.
- Pour chaque broderie choisir la position et mettre dans le panier.
- Ne pas mettre 2 broderies sur le même emplacement.

Exemple si vous choisissez 2 broderies, mettre un des motifs choisi sur le coeur par exemple, et l'autre (ce peut être le même motif) dans le dos.

## 3°) Important faire une commande par vêtement

- Il ne vous reste plus qu'à valider votre commande en choisissant le mode de livraison et le paiement.
- Nous vérifions chaque commande, si celle-ci n'est pas réalisable, nous vous remboursons sur votre carte ou sur Paypal suivant votre choix.